



Cell Balance





DR.
Martin
Klugmayer

CELL BALANCE

est un liquide composé de

d'eau EZ

sodium moléculaire

hydrogène

oxygène

Zink

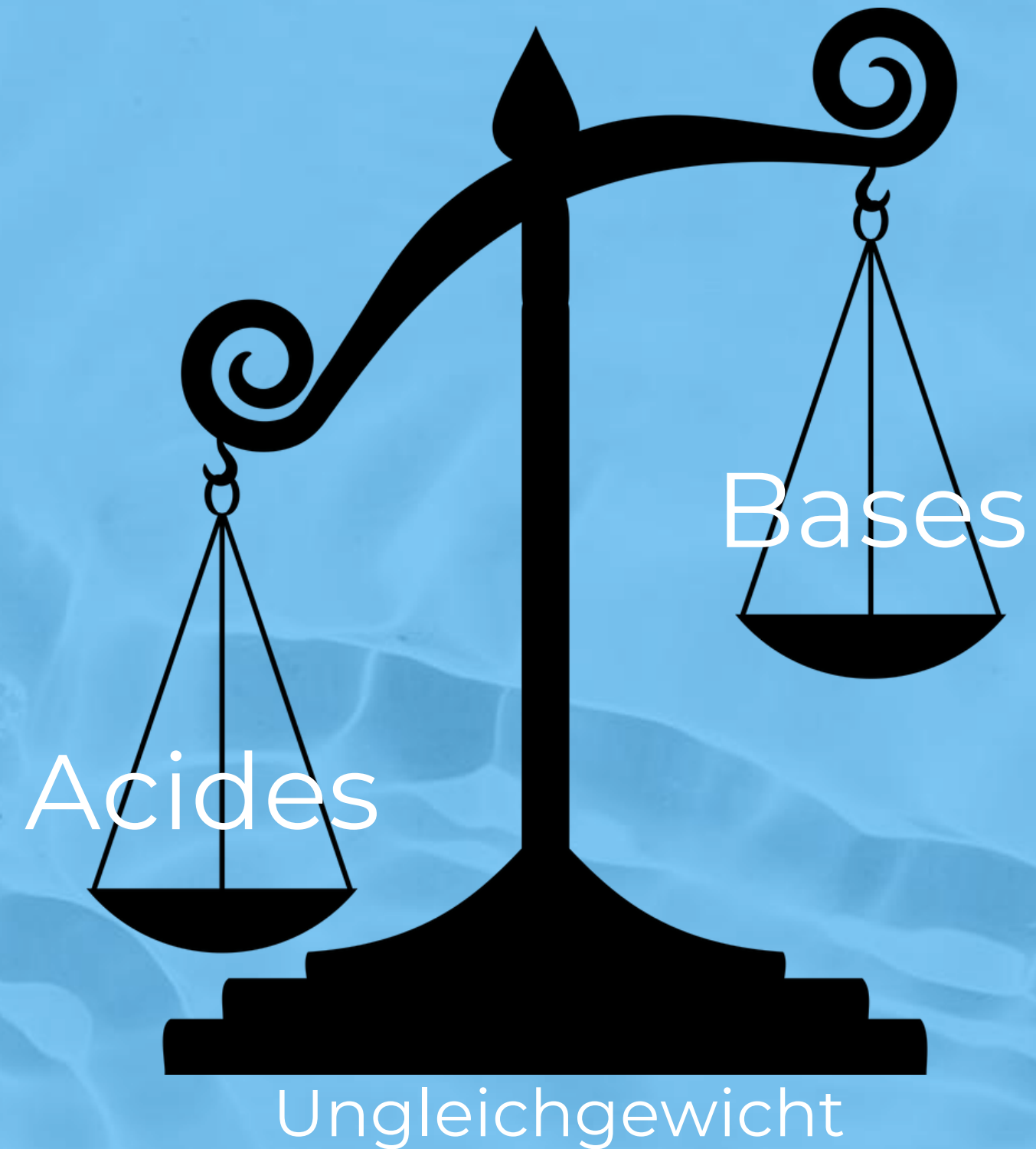
et beaucoup de sciences



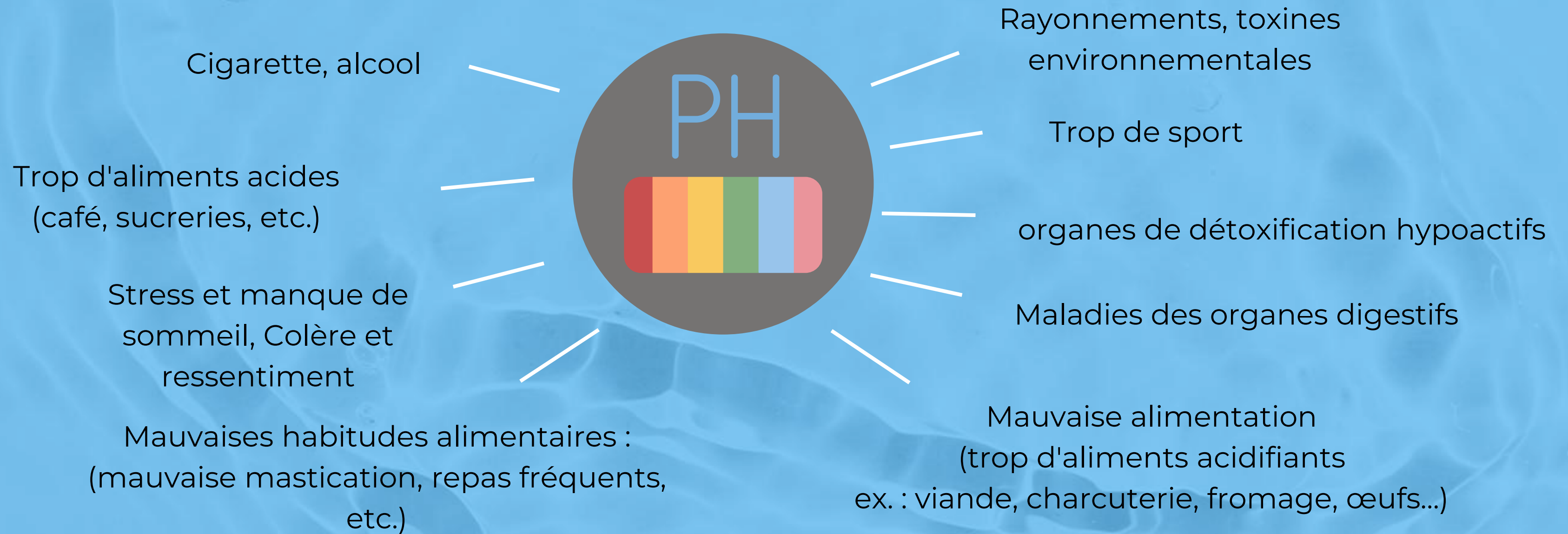
**Testé et approuvé comme
complément alimentaire**

**MADE IN
Austria**

La cause de nombreux problèmes



Déclencheurs

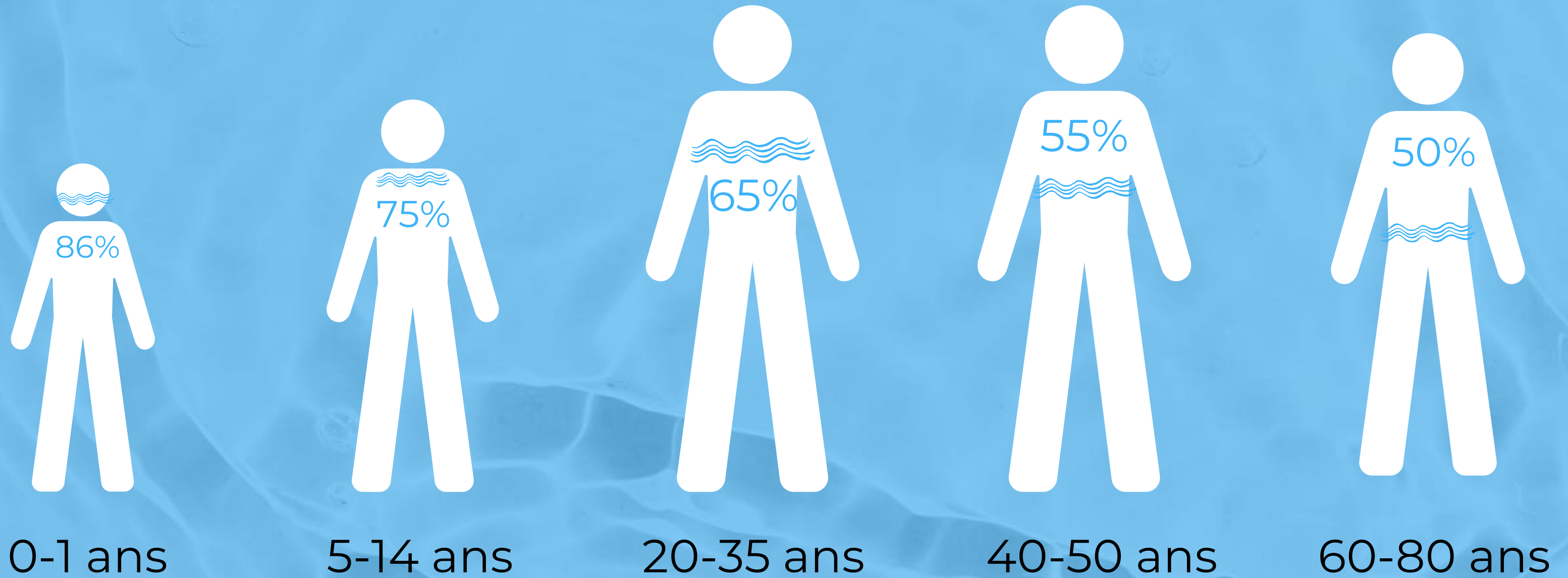


Effets possibles d'une acidification excessive



- Dermatite atopique, acné, mycoses
- Artériosclérose
- AVC
- Troubles du sommeil
- Problèmes circulatoires
- Maladies des gencives, caries dentaires
- Système immunitaire affaibli
- Arthrose et problèmes articulaires
- Hypertension, hypotension
- Irritabilité
- Fatigue chronique, léthargie
- Allergies
- Ostéoporose
- Chute de cheveux
- Rhumatismes et arthrite
- Problèmes du tissu conjonctif, cellulite
- Déséquilibre de la flore intestinale
- Tensions musculaires et fasciales
- Maux de tête et migraines
- Crampes musculaires

Proportions d'eau



Teneur en eau



L'eau dans le corps
humain

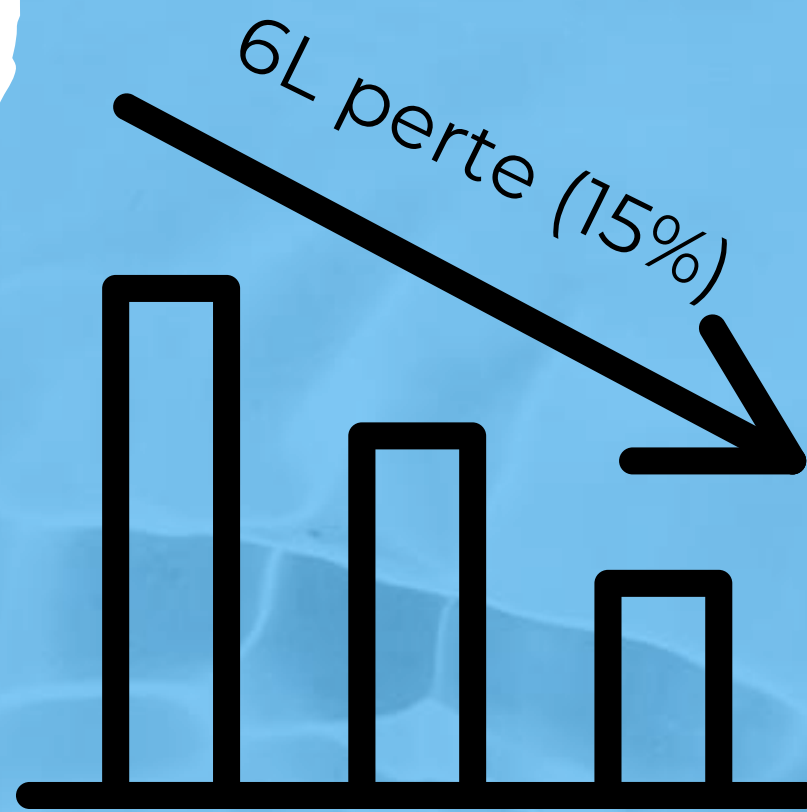
Cerveau	75%
Sang	83%
Cœur	79%
Os	22%
Muscles	75%
Foie	86%
Reins	83%



Eau

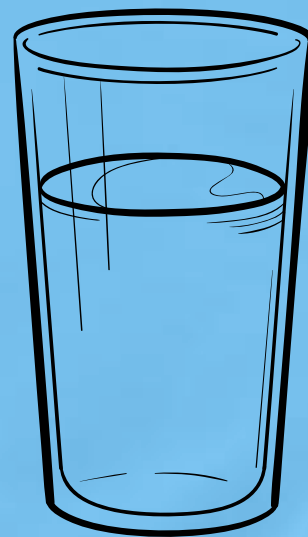


70 kg
30 ans



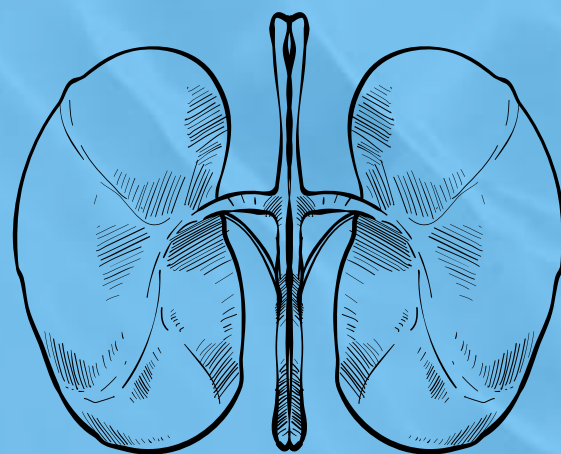
70 kg
70 ans

Causes de la perte d'eau chez les personnes âgées



La sensation de soif chez les personnes âgées

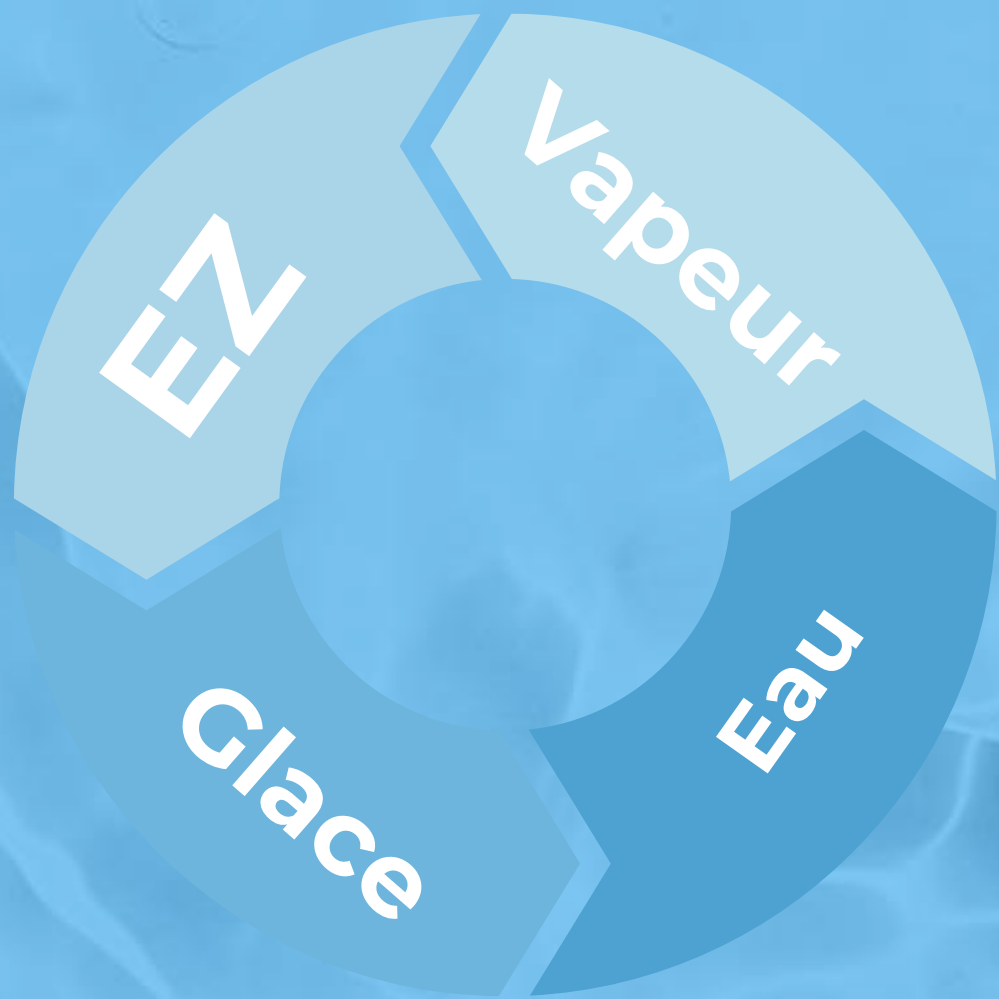
Les personnes âgées ressentent souvent peu la soif et boivent trop peu. La diminution de la sensation de soif liée à l'âge est due à des modifications des hormones responsables de la soif..



Reins

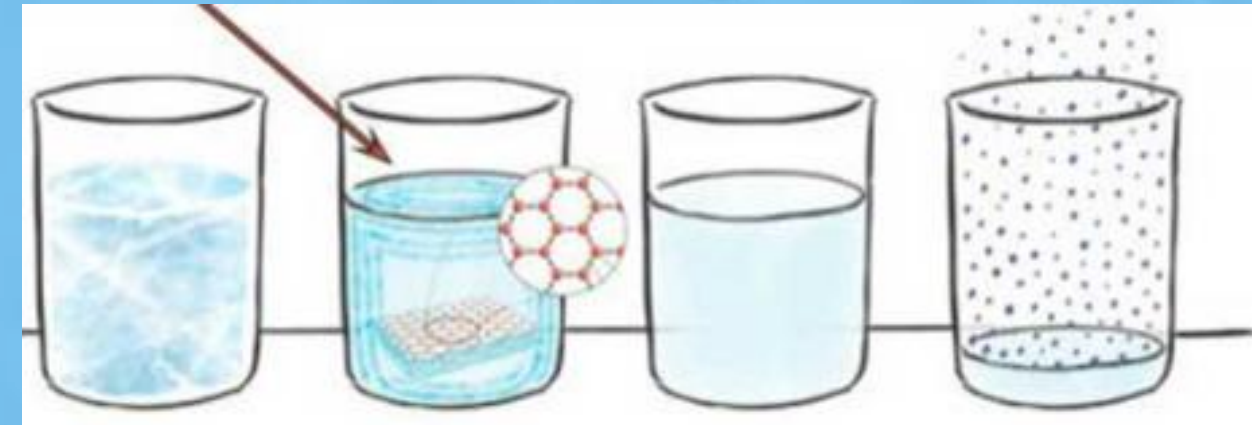
Avec l'âge, les reins perdent leur capacité à concentrer l'urine ; pour ce faire, ils excrètent davantage d'eau.
Le risque de déshydratation augmente.

Les 4 états de l'eau



EZ Exclusion Zone

Vapeur
gazeux



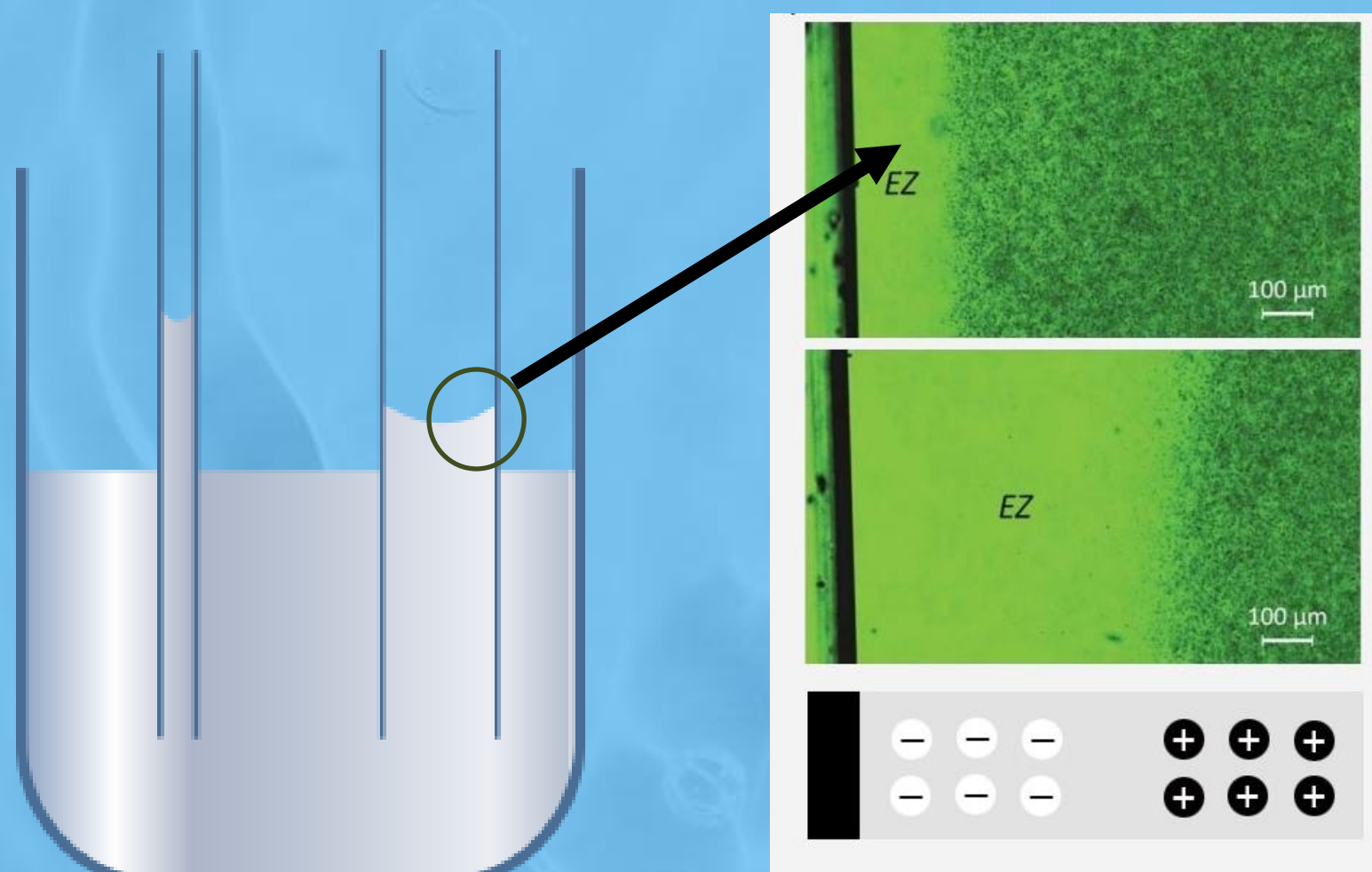
Glace
Ferme

Eau
liquide

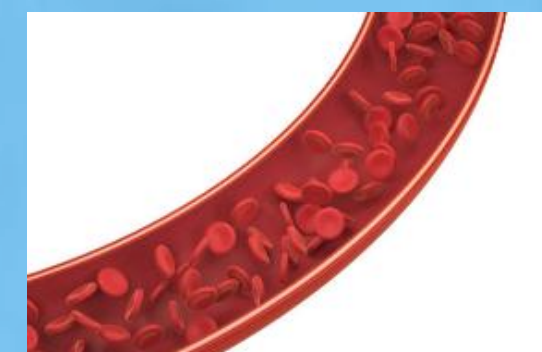


*EAU EZ

(*Eau de la zone d'exclusion)



Prof. Dr. H. Pollack Il a été scientifiquement prouvé que l'eau EZ est présente dans toutes les cellules, la matrice extracellulaire et les parois des vaisseaux sanguins. Il a été démontré qu'une augmentation de la concentration d'eau EZ **améliore le flux sanguin dans les capillaires**, assurant ainsi une meilleure circulation. L'expansion de l'eau EZ dans la matrice extracellulaire **favorise l'élimination des déchets**.



Ours brun – Ours polaire





Le processus de vieillissement



Le **processus de vieillissement** est **ralenti** par l'eau hexagonale EZ.

De même que la quantité totale d'eau dans le corps humain diminue avec l'âge, sa teneur en eau hexagonale diminue également.

Une importante étude japonaise suggère que la quantité d'eau structurée dans le corps est directement corrélée à l'âge. Cette même étude montre que les molécules biologiques ont besoin d'eau structurée pour fonctionner..

L'eau Hexagonale



L'eau hexagonale est immédiatement absorbée par l'organisme.

Plus les agrégats moléculaires* sont petits, plus l'eau pénètre facilement dans les cellules.

La résonance magnétique nucléaire (RMN) permet de mesurer la taille des molécules.

L'eau hexagonale présente une valeur RMN fixe de seulement 42,3 Hz**.

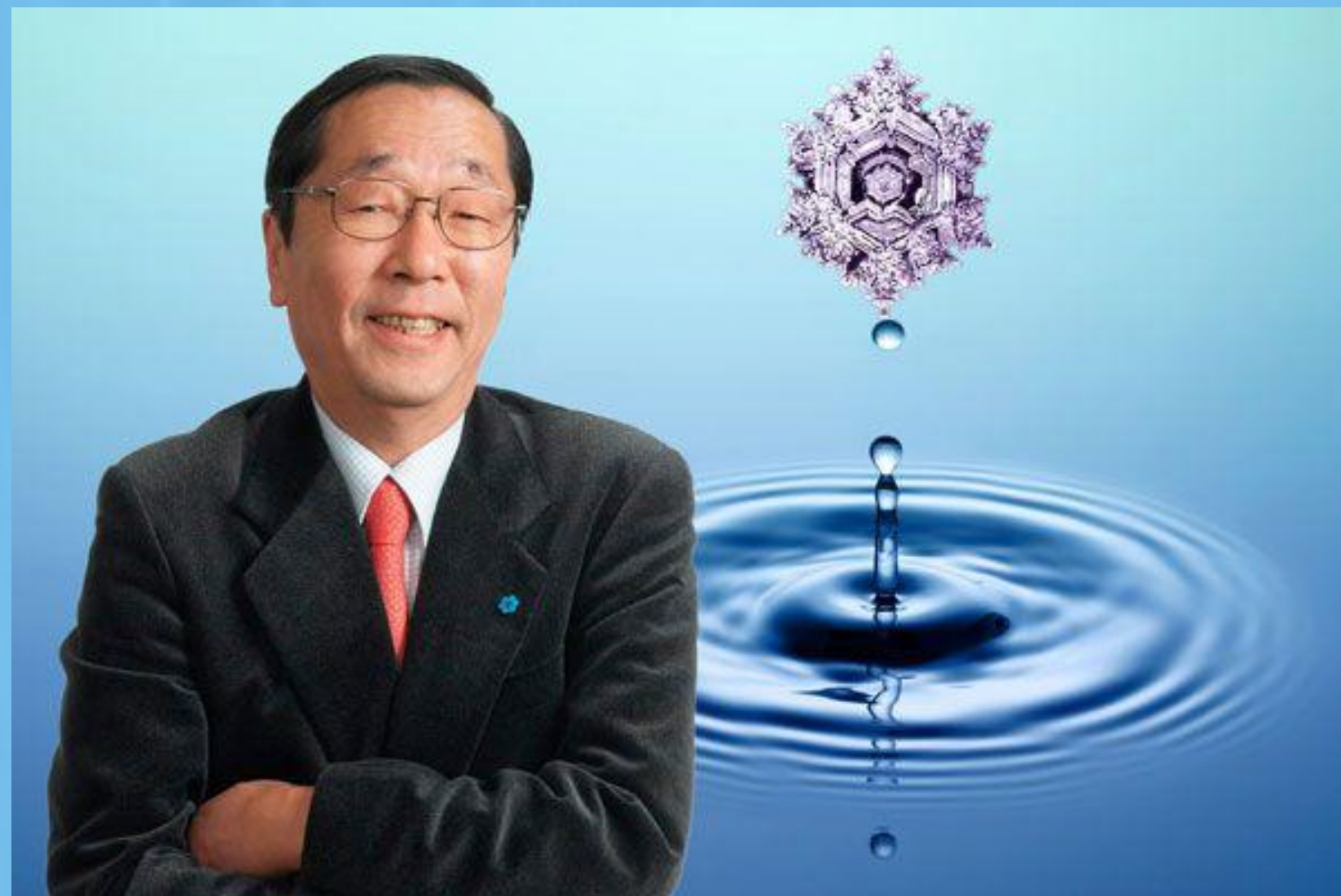
L'eau du robinet et l'eau distillée ont des valeurs d'environ 128 Hz, tandis que l'eau minérale se situe entre 90 et 100 Hz.

CELL BALANCE présente une forte proportion de 8,48 Hertz

* Combinaisons de molécules d'eau en structures moléculaires plus grandes

**Rapport n° 0203001 de l'Université nationale Tsing Hua, publié dans le GMC le 28 mars 2002.

Imagerie de l'eau



Le Prof. Dr. Masaru Emoto

était un chercheur japonais qui a utilisé une méthode de photographie des cristaux d'eau pour nous amener à ne plus considérer l'eau comme une simple molécule H₂O.

Imagerie de l'eau



Bildquelle: Buch, Wasserkristalle, Masaru Emoto

Experience du riz

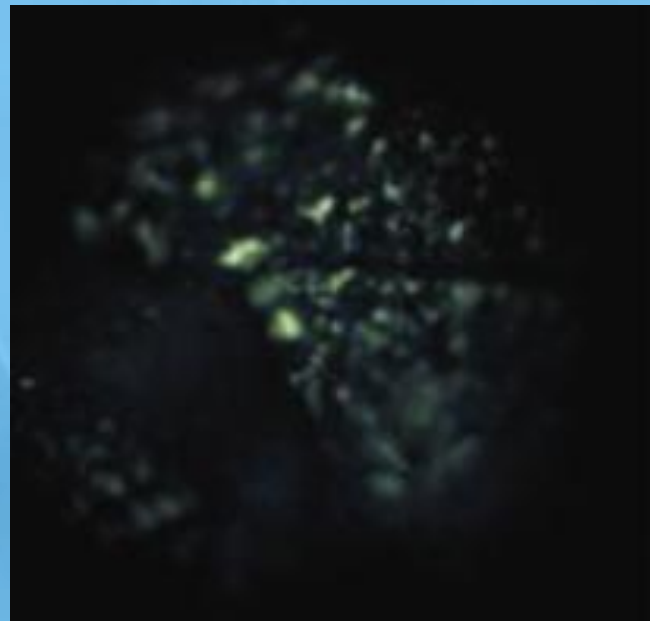


Source : <https://www.ride2xplore.com/2021/01/31/das-reisexperiment/>

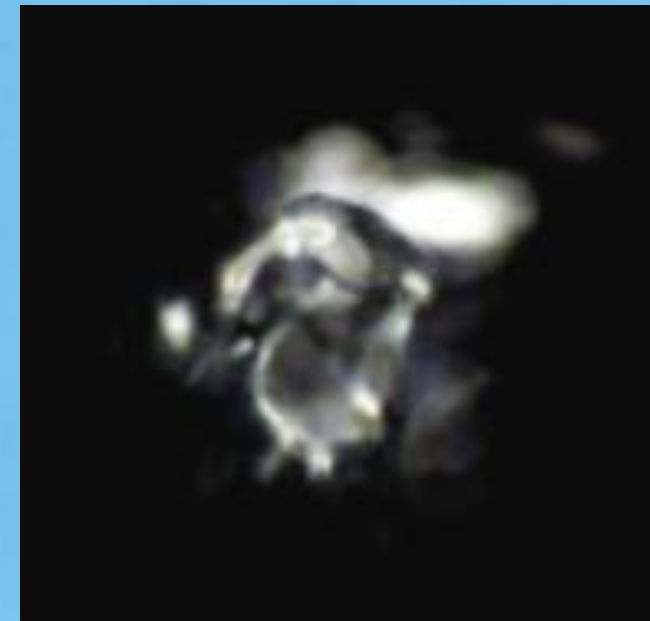
Quelle est la difference ?



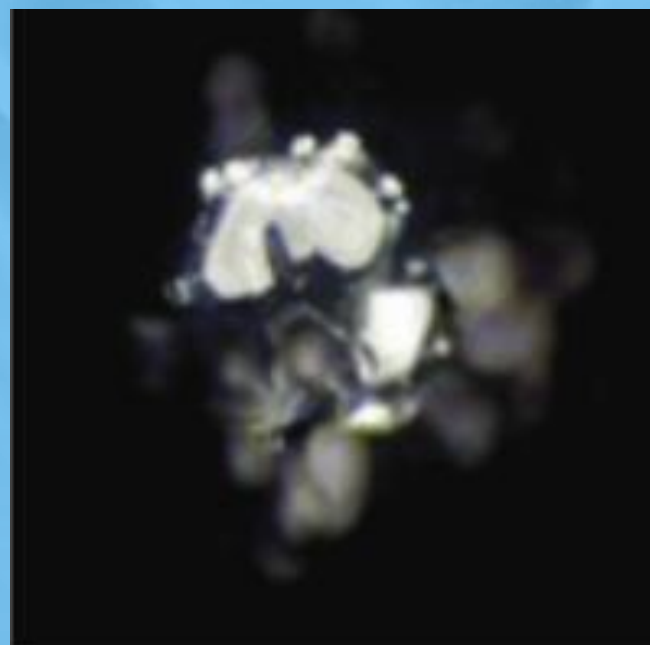
Eau distillée



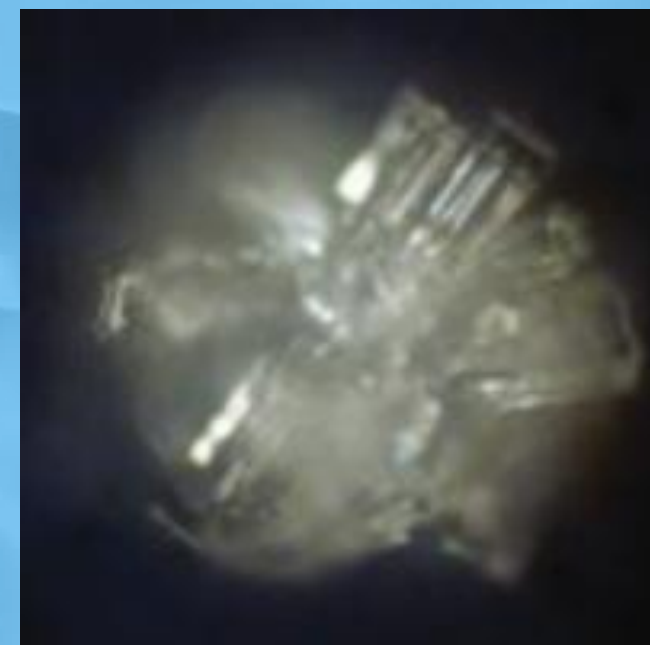
Eau filtrée par un filtre à charbon



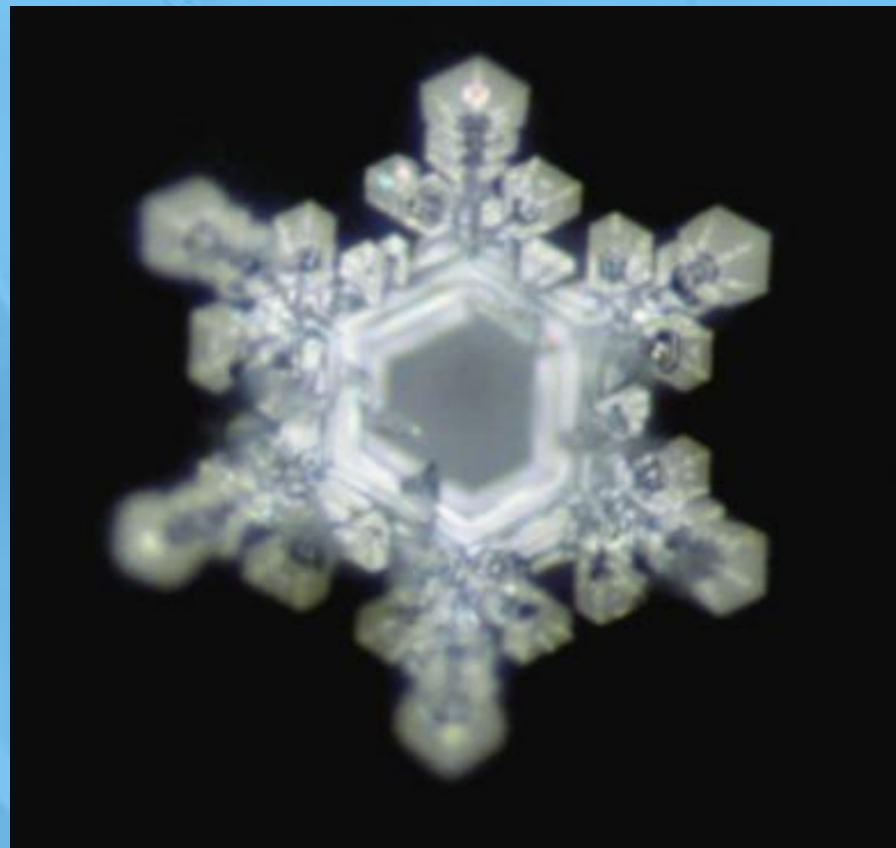
Eau osmosée



Eau du robinet



Après la prise de Cell Balance



10 ml CELL BALANCE avec 1
Litre d'eau du robinet



10 ml CELL BALANCE avec 1 Litre
d'eau de source

Plus un cristal hexagonal est
complexe, meilleure est la
qualité de l'eau !

Sodium Moleculaire



Que signifie colloïdal ?



Les particules colloïdales en suspension dans un liquide sont de minuscules particules uniformément réparties, situées entre les liquides transparents et les particules solides. Elles sont plus grandes que les molécules mais plus petites que les solides visibles et flottent de manière stable dans le liquide.

Sodium Moléculaire



Quelle est la différence entre moléculaire et colloïdal ?

Notre niveau de **sodium moléculaire** est d'environ 10^3 , ce qui correspond à 1000 mol.*

Un colloïde a une masse molaire d'environ 10^9 , ce qui correspond à un milliard de moles.*

Le rapport est donc de 1000 mol à 1 000 000 000 mol.

*La masse molaire est la masse d'une substance par unité de quantité de substance, mesurée en grammes par mole.

Sodium Moléculaire



Quelle est la différence entre moléculaire et colloïdal ?



1: 1 000 000

Diamètre de 23,25 mm



Cela correspond à une série de 2325 mètres (2,325 km) si elles étaient alignées bout à bout.

*La masse molaire est la masse d'une substance par unité de quantité de substance, mesurée en grammes par mole.

Sodium Moleculaire



La carence en sodium est très répandue.

Plus de **10 % des personnes âgées** souffrent d'une carence en sodium, parfois sans le savoir. Les symptômes typiques incluent des difficultés de concentration. En cas de carence sévère, d'autres symptômes peuvent apparaître, tels que **nausées, maux de tête, crampes musculaires et hypotension.**

Des chercheurs de la faculté de médecine de l'université de Boston ont démontré qu'une carence en sodium entraîne une hausse de la tension artérielle. Les résultats de cette étude à long terme remettent en question les recommandations nutritionnelles actuelles aux États-Unis, ont-ils annoncé lors du congrès Experimental Biology 2017 à Chicago.

*Die molare Masse ist die Masse eines Stoffes pro Menge einer Stoffmenge, gemessen in Gramm pro Mol.

Zink



Zn

Le zinc est essentiel au métabolisme des sucres, des graisses et des protéines, c'est-à-dire à la conversion de ces substances en énergie. Sans zinc, la division cellulaire serait impossible.

Zn

Le zinc contribue au fonctionnement normal du système immunitaire, à la protection des cellules contre le stress oxydatif et au maintien d'une peau, de cheveux et d'ongles normaux.

Selon la deuxième enquête nationale sur la nutrition (NVS II),
32 % des hommes et 21 % des femmes en Allemagne consomment moins de zinc par leur
alimentation
que ce qui est recommandé par la Société allemande de nutrition (DGE).

La science derrière



Le lauréat du prix Nobel Peter Agre : Pour que l'eau puisse pénétrer dans la cellule, elle doit avoir une structure très spécifique, c'est-à-dire qu'elle doit être cristalline (= hautement structurée) et avoir une fréquence correspondante afin de pouvoir traverser les aquaporines (canaux ioniques de la membrane cellulaire).

The Nobel Prize in Chemistry 2003



Photo from the Nobel Foundation archive.

Peter Agre

Prize share: 1/2

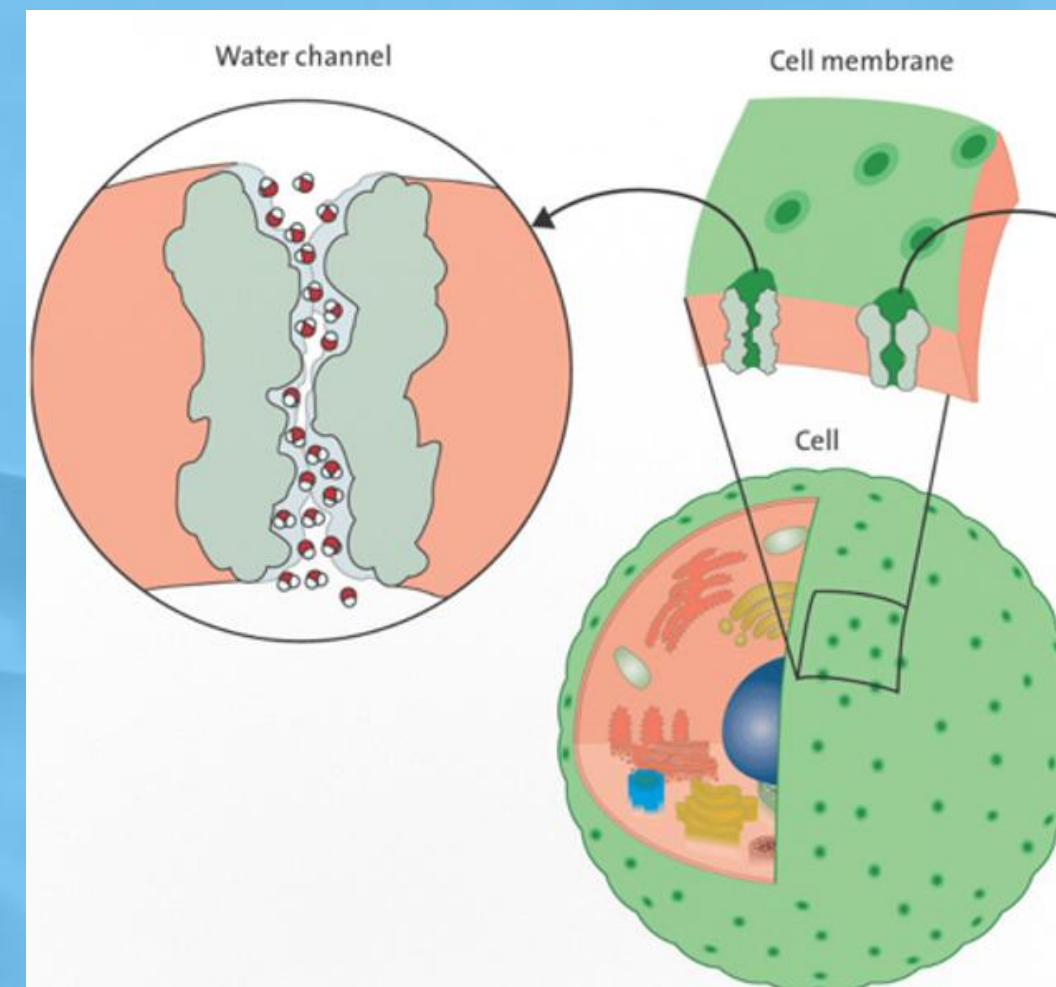


Photo from the Nobel Foundation archive.

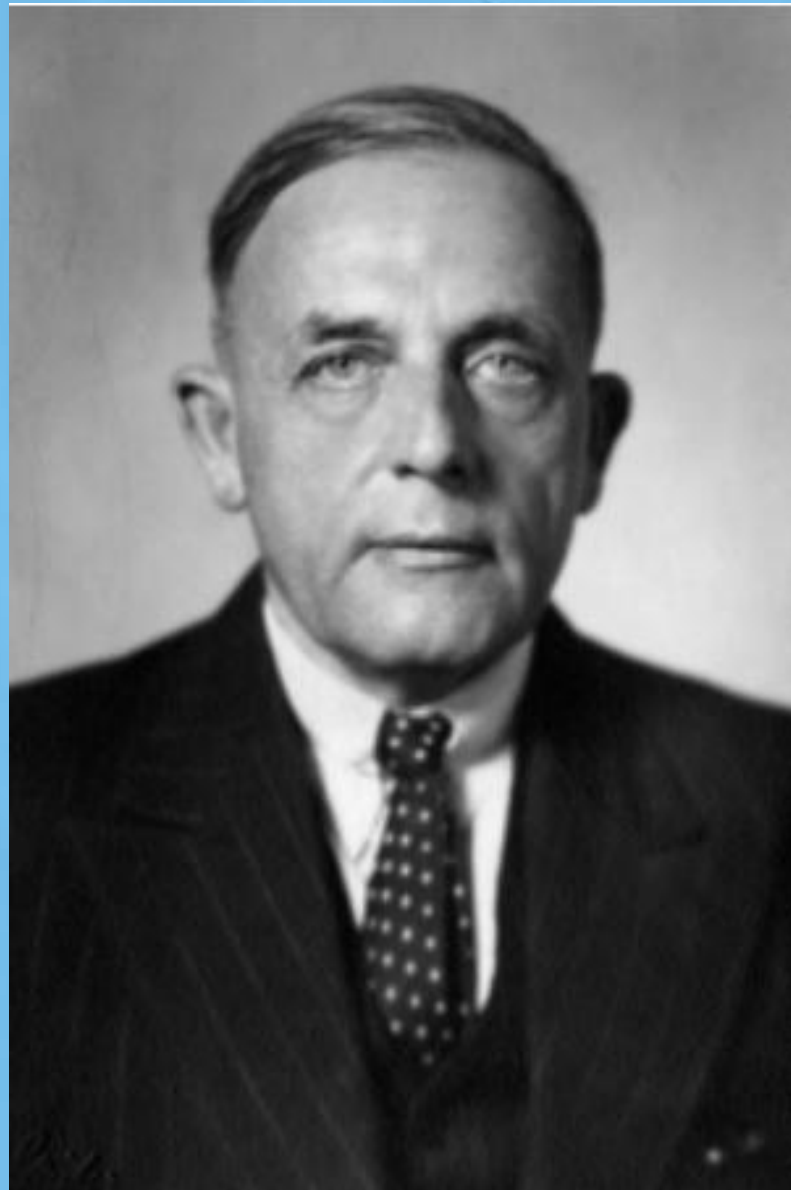
Roderick MacKinnon

Prize share: 1/2

The Nobel Prize in Chemistry 2003 was divided equally between Peter Agre "for the discovery of water channels" and Roderick MacKinnon "for structural and mechanistic studies of ion channels."



Les scientifiques à l'origine de Cell Balance



Prof. Dr. Otto Heinrich Warburg (1883 -1970)

Otto Warburg était un biochimiste et médecin allemand. Il a contribué à la recherche sur la chaîne respiratoire mitochondriale, la photosynthèse et le métabolisme tumoral. L'hypothèse de Warburg sur le développement du cancer porte son nom.

Il a développé la théorie selon laquelle le cancer est causé par le fait que les cellules tumorales maintiennent leur énergie principalement par un métabolisme non oxydatif du glucose, c'est-à-dire par fermentation.

Warburg a reçu le prix Nobel de physiologie ou médecine en 1931 pour sa découverte de la nature et de la fonction de l'enzyme respiratoire cellulaire (la cytochrome c oxydase).

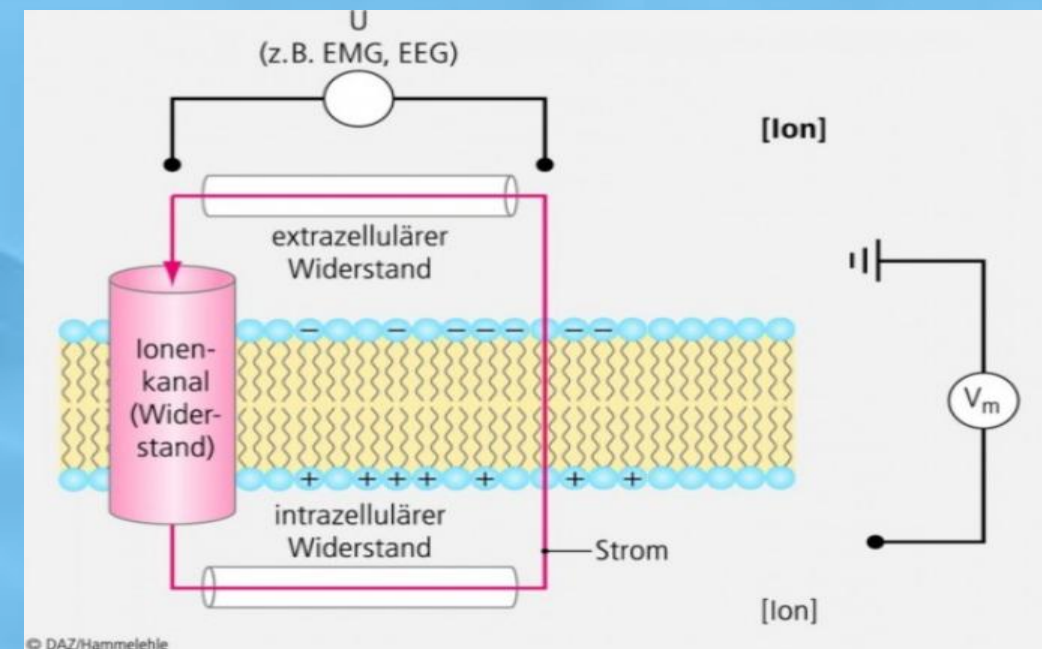
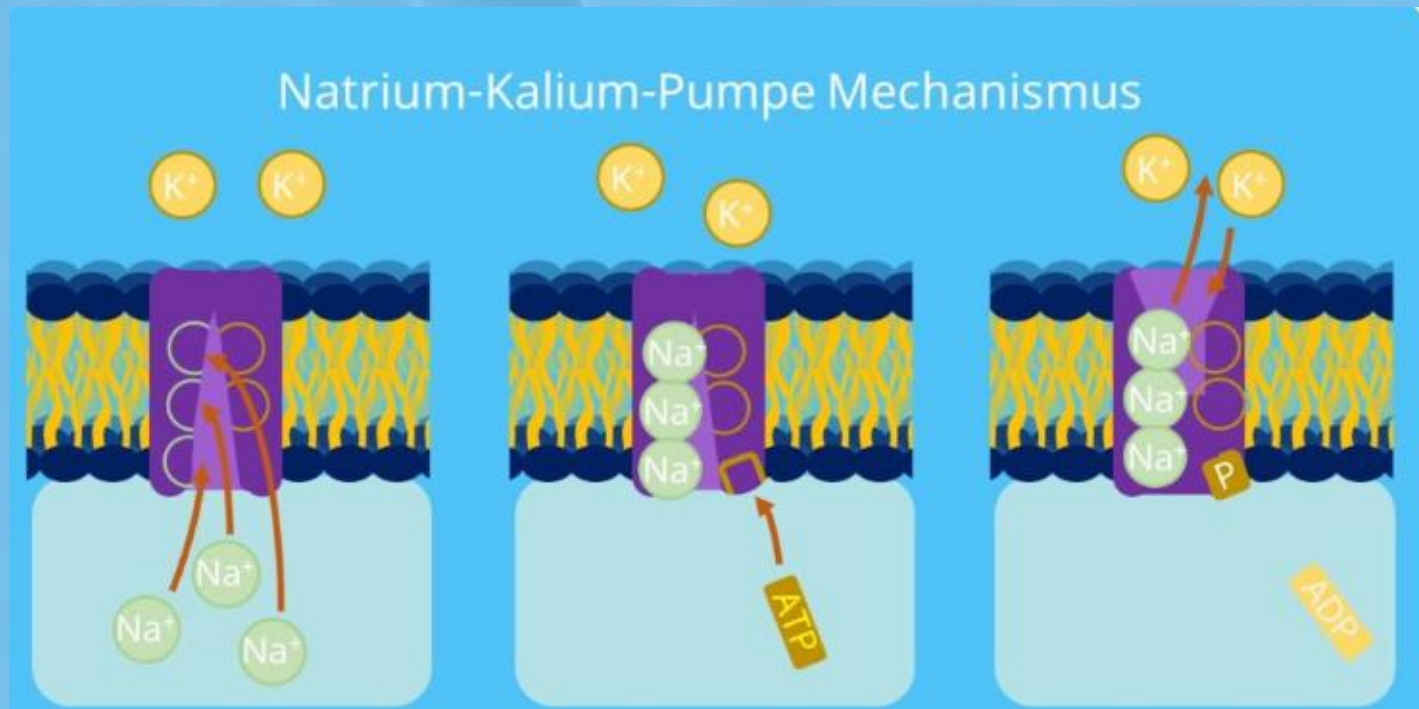
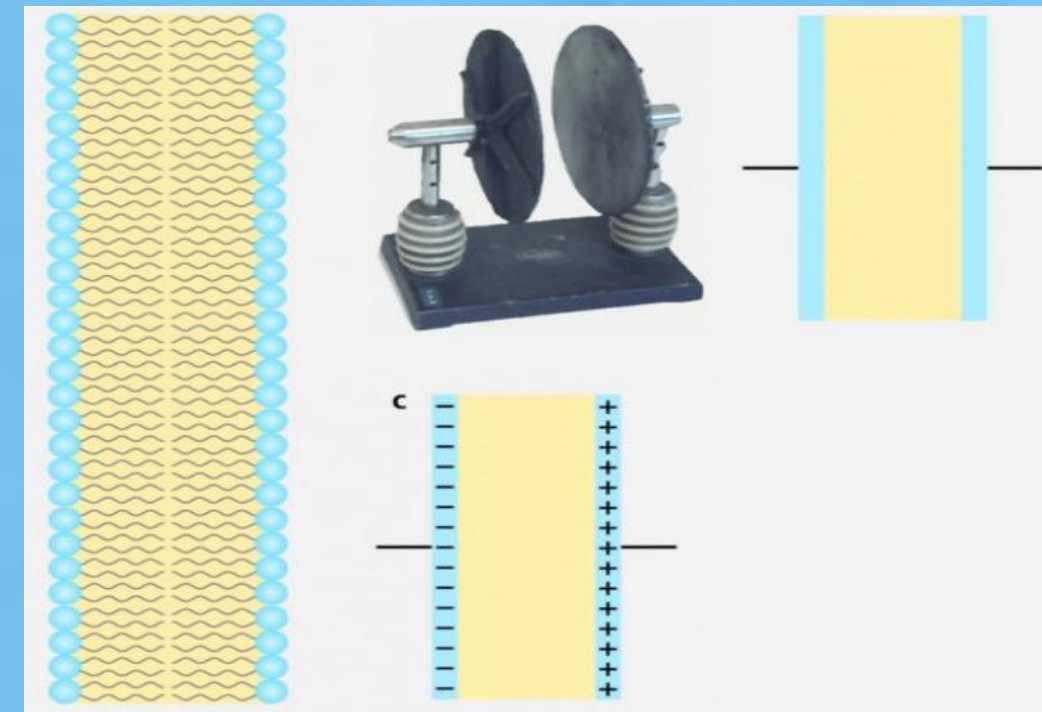
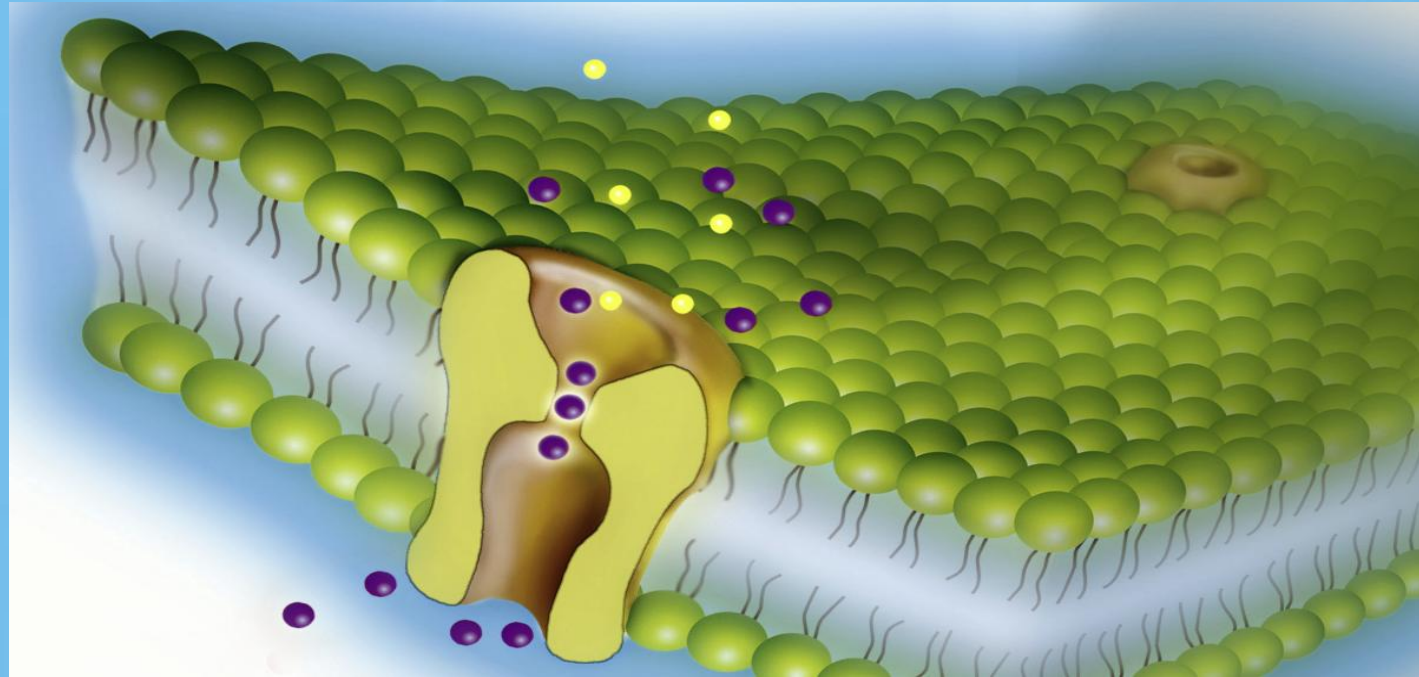
Tension cellulaire et santé



En d'autres termes, une diminution du potentiel électrique membranaire peut être considérée comme la cause de la dégénérescence cellulaire.

Le potentiel bioélectrique est une mesure de l'activité vitale normale d'une cellule par rapport à sa capacité oxydative ; une diminution de ce potentiel indique une défaillance cellulaire.

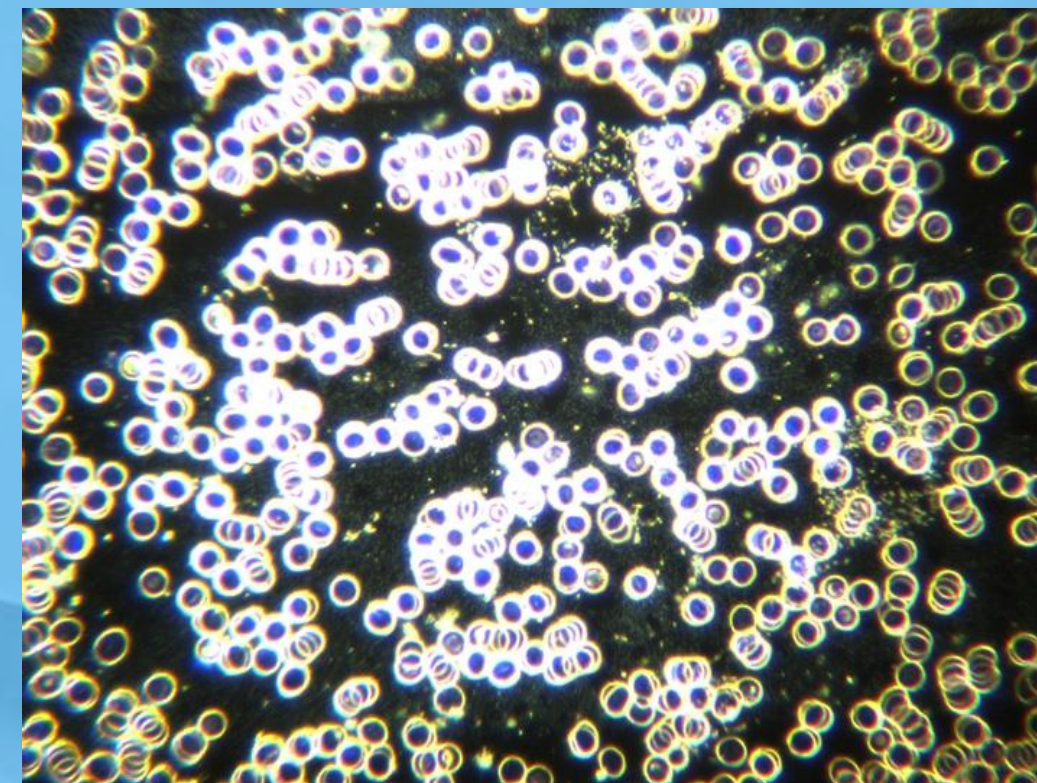
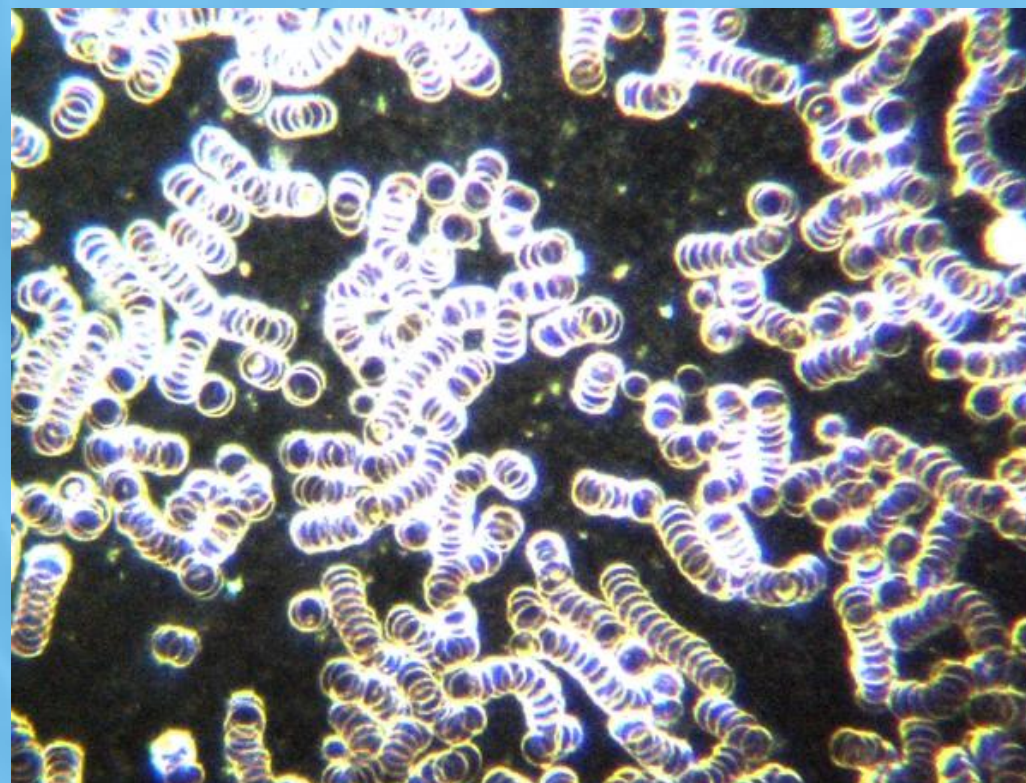
Tension cellulaire et santé



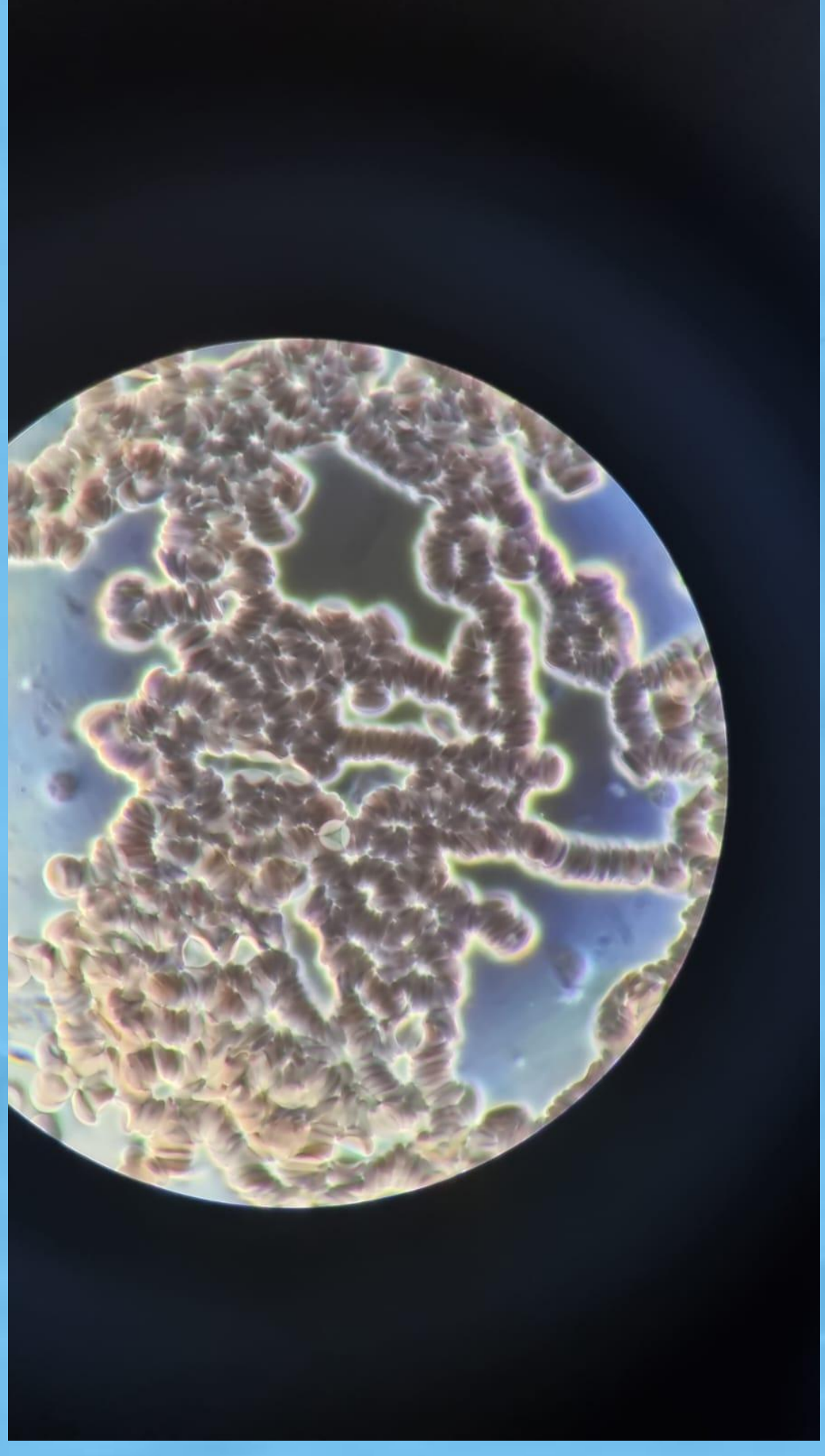
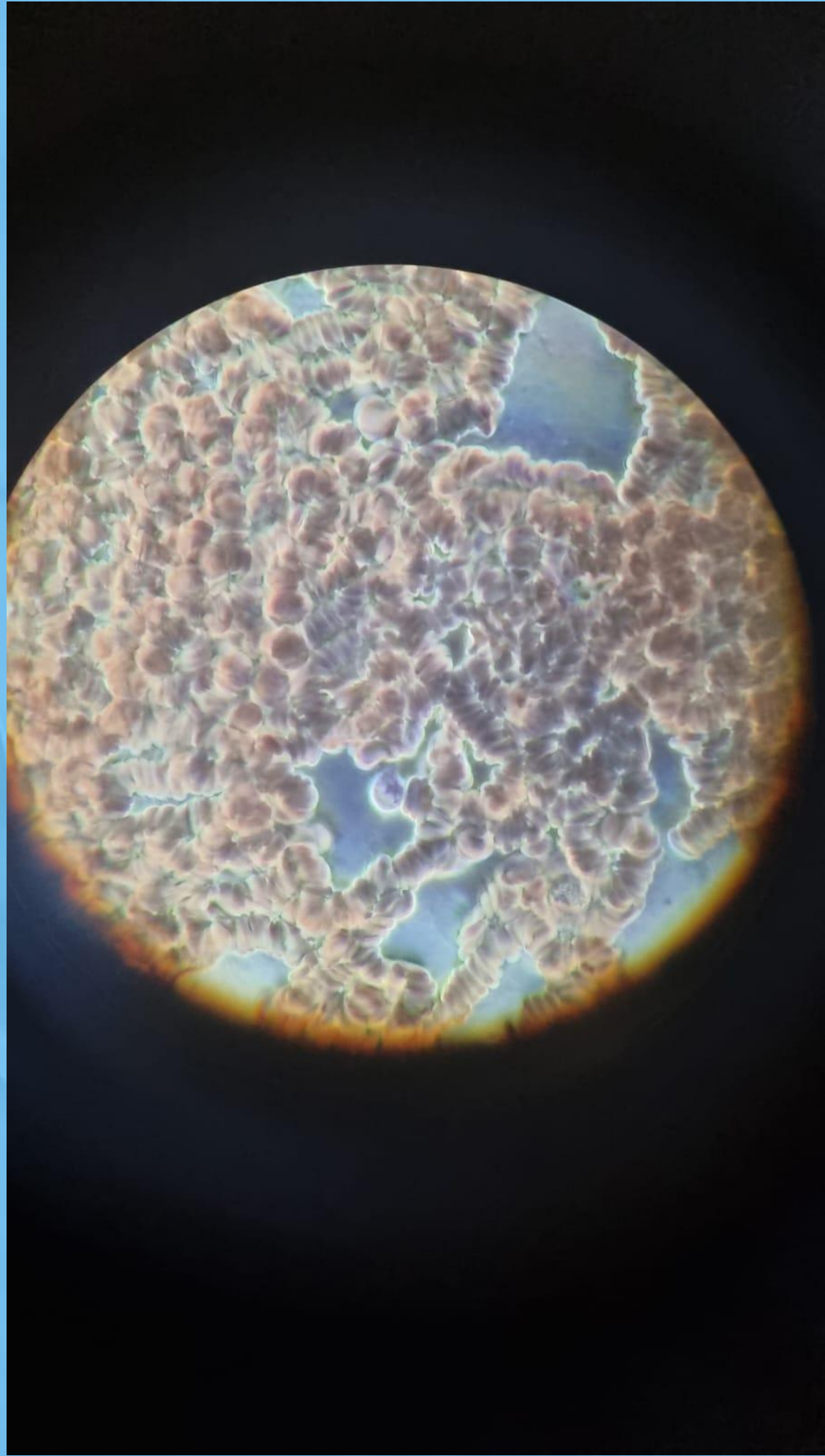
Exemples d'effet

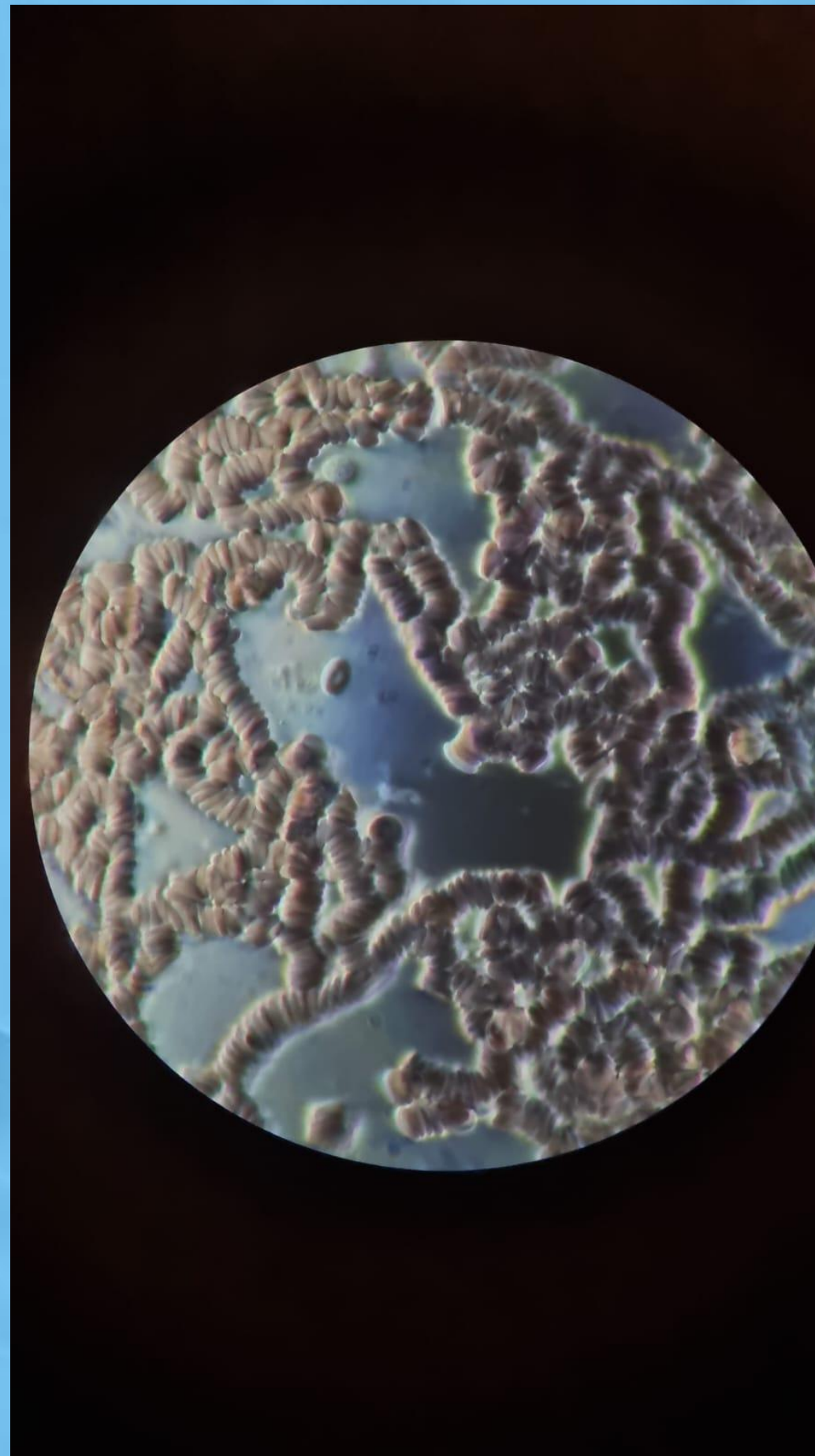
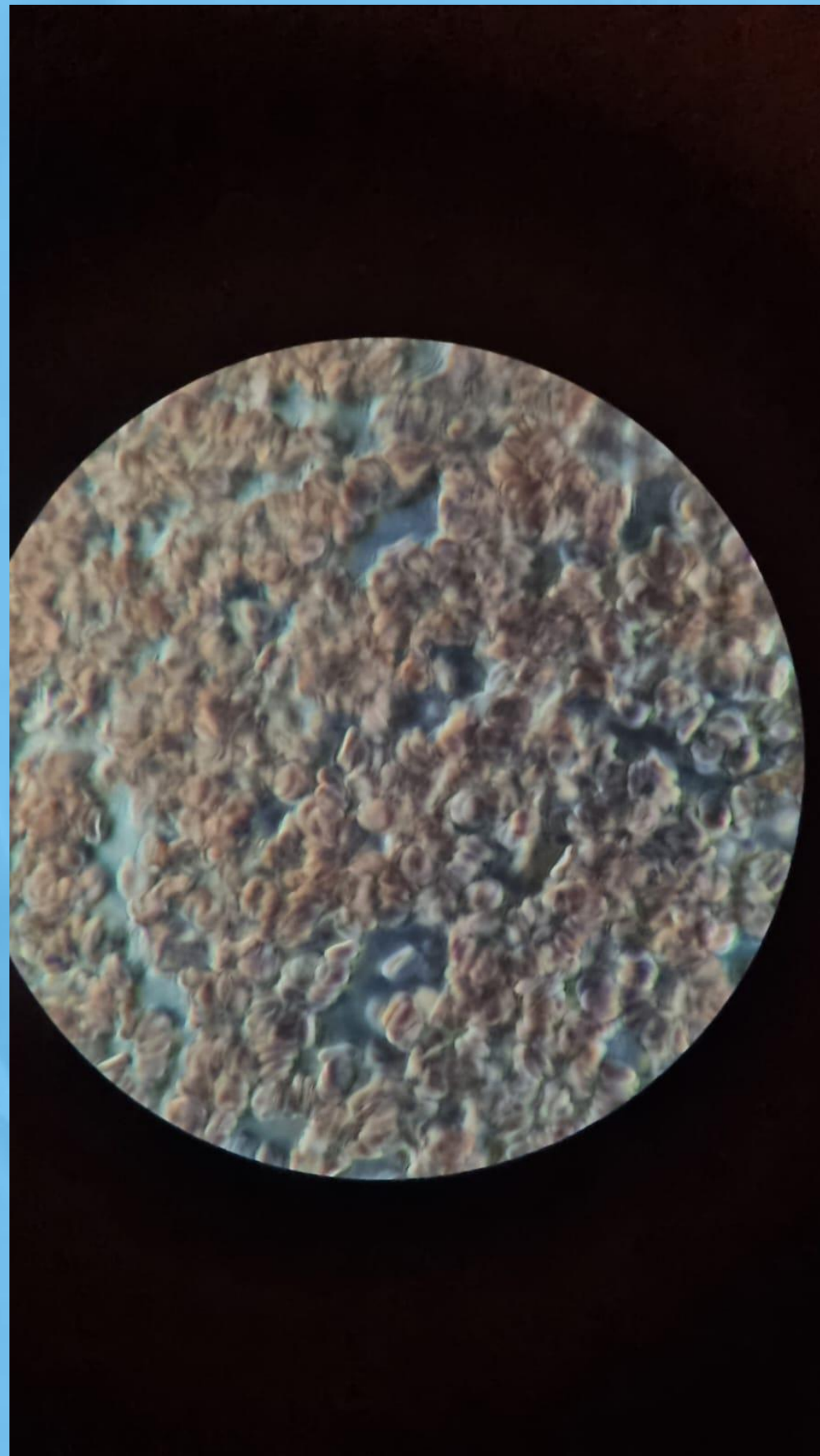


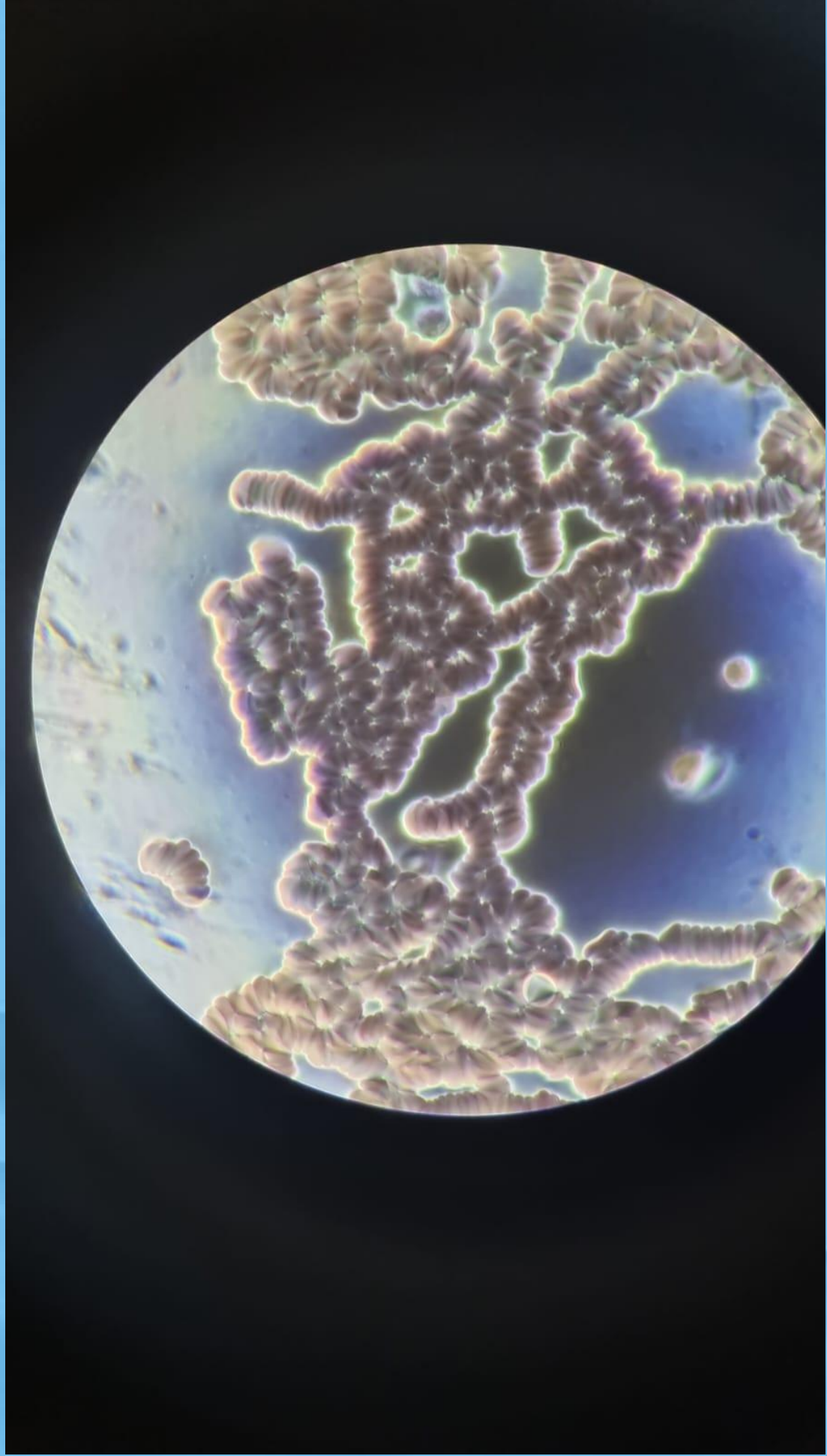
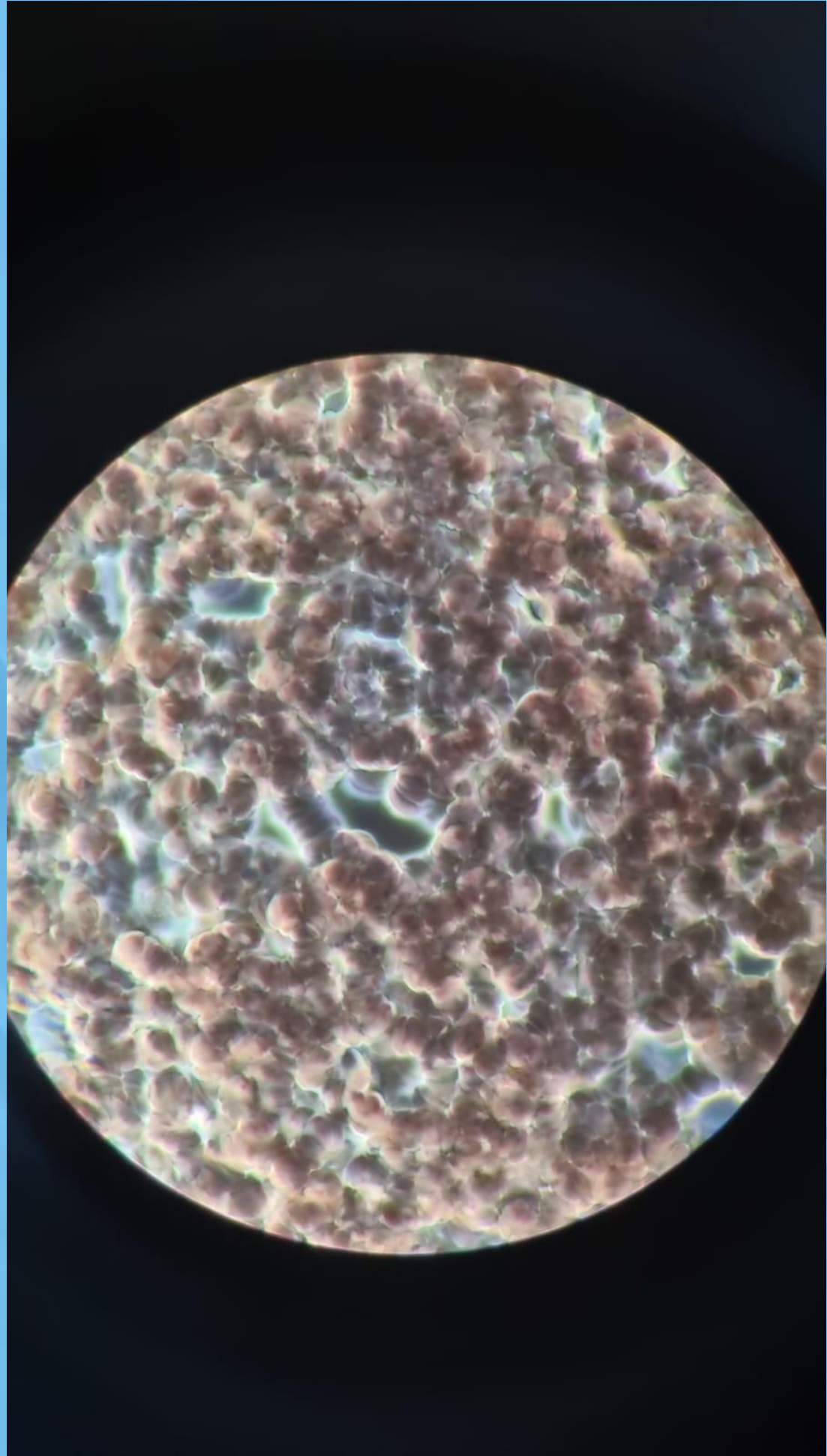
Numération sanguine effectuée à l'aide d'un microscope à fond noir :



Cell Balance dissout les formations de rouleaux.







Mélange avec de l'huile



Huile d'olive pure de la meilleure qualité ou huile de jojoba

1:1

Mélangée avec CellBallance



Test du goût



neutre ou légèrement salé	aucune lésion organique causée par l'acidose
Très salée	Tissu conjonctif/muscles
goût amer/métallique	Reins
sulfureux (œufs pourris)	Vesicule biliaire
goût de poisson	Foie
sucré	Pancreas
acide (Chloré)	Système digestif / estomac / muqueuses
aigu / brûlant	système cardiovasculaire

Cell Balance

Avec du zink soutient



- Métabolisme acido-basique normal
- Métabolisme glucidique normal
- Fonctions cognitives normales
- Synthèse d'ADN normale
- Fertilité et reproduction normales
- Métabolisme des macronutriments normal
- Métabolisme des acides gras normal
- Métabolisme de la vitamine A normal
- Synthèse protéique normale
- Maintien d'une ossature normale
- Maintien de cheveux normaux
- Maintien d'ongles normaux
- Maintien d'une peau normale
- Maintien d'un taux normal de testostérone dans le sang
- Maintien d'une vision normale
- Fonctionnement normal du système immunitaire
- Contribue à protéger les cellules du stress oxydatif
- Intervient dans la division cellulaire

*conformément au règlement (UE) n°
1924/2006 relatif aux denrées alimentaires

Conseils d'utilisation



- Diluer 10 ml de CELL BALANCE dans 1 litre d'eau potable et boire cette boisson tout au long de la journée.
- À consommer au moins 30 minutes avant un repas.
- Faire une cure de 3 mois.
- Pour une efficacité optimale, Cell Balance ne doit pas être mélangé à d'autres boissons ou à des vitamines (par exemple : thé, café, sirop, gélules de vitamines, etc.).



Anwendung:

- 10 ml CELL BALANCE mit 1 Liter Trinkwasser verdünnen und über den Tag verteilt trinken.
- Verzehr mindestens 30 Minuten vor einer Mahlzeit.
- 3 Monate einnehmen
- Für die volle Wirkung sollte Cell Balance nicht mit anderen Flüssigkeiten/Vitaminen kombiniert werden (z.B. Tee, Kaffee, Sirup, Vitaminkapseln...)